

3 Editorial

- 5 Brigitte Dix, Peter Meinschmidt, Anja van de Flierdt, Volker Thole
Leichte Spanplatten für den Möbelbau aus Rückständen der landwirtschaftlichen Produktion, Teil 2
Lightweight particleboards for the furniture industry made of agricultural residues Part 2
- 11 Edmone Roffael, Roberto Lelis, Redelf Kraft
Zur Abgabe von Ameisen- und Essigsäure aus Holzspanplatten
Chemische Gesetzmäßigkeit
On the emission of formic and acetic acid from particleboards
- 18 Sebastian Tremel, Fritz Tröger, Diana Forschner
Vergleich von Nassbiege- und Nassquerzugfestigkeit bei OSB und Spanplatten, Teil 2
Comparison of wet bending strength and wet transverse tensile strength of OSB and particle boards, Part 2
- 24 Jürgen König
Dendrochronologischer Nachweis eines spätgotischen Kirchendachstuhls in Burkhardswalde (Sachsen)
Dendrochronological verification of a late Gothic church roof at Burkhardswalde (Saxony)
- 28 Timo Grüneberg, Carsten Mai, Holger Militz, Itana Radovanovic, Karsten Kretschmer, Kersten Kurda
Holz und Kunststoff – die Eigenschaften der Rohstoffe für WPC, Teil 2
Wood and plastic – The properties of raw materials for Wood Plastic Composites (WPC), Part 2
- 32 Detlef Kleber, Rico Emmeler, Andreas Weber, Matthias Weinert, Kerstin Schweitzer
Flüssiglack- und Pulverlackierung von WPC
Liquid and Powder Coating on WPC
- 38 Manfred Eisbein
Erfahrungen bei der Anwendung von natürlichen (sikkativierten) Ölen in der Restaurierung von Kunstobjekten
Experience in using natural oils in restoration of art objects
- 45 Uwe Heisel, Johannes Tröger, Stojanka Ivanova
Neue Methode zur Beurteilung der harten mineralischen Verunreinigungen in Spanplatten
New approach for evaluation of the hard mineral impurities inside chip-boards
- 47 Wolfram Scheiding, Kai-Uwe Heinzel
Internetportal zu Wald, Forst und Holz
Information portal about forest, forestry and wood

49 **Online-Informationsquellen**

51 **Fachmedien**

52 **DGfH**

54 **Schutzrechte**

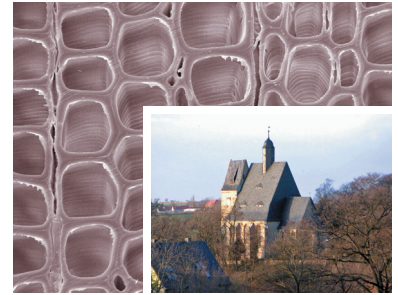
57 **Normung**

58 **Veranstaltungen**

61 **Produkte/Meldungen**

64 **Termine**

66 **Vorschau/Impressum**



Titelmotiv

Großes Bild:

REM-Aufnahme eines Querschnittes von Douglasie; Frühholztracheiden mit spiraligen Verdickungen
 Foto: E. Bäucker, TU Dresden

Kleines Bild:

Weithin sichtbar ist die dreischiffige Kirche von Burkhardswalde. Dendrochronologische Untersuchungen lieferten das Fällungsjahr 1466 für die Tannen der Dachkonstruktion. Lesen Sie dazu den Fachbeitrag auf den Seiten 24-27.

holztechnologie

Kontakte

Chefredaktion

Dr. rer. silv. Siegfried Tzscherlich
 (verantwortlich)
 Tel.: +49 351 4662-253
 Fax: +49 351 4662-211
 E-Mail: tzscherlich@ihd-dresden.de

Anzeigen

Oliver Heinz
 Tel.: +49 711 7591-262
 Fax: +49 711 7591-217
 E-Mail: oheinz@drw-verlag.de

Abo/Vertrieb

Reiner Pfeifle
 Tel.: +49 711 7591-247
 Fax.: +49 711 7591-368
 E-Mail: rpfeifle@drw-verlag.de



Institut für Holztechnologie Dresden
 gemeinnützige GmbH, Dresden 2009