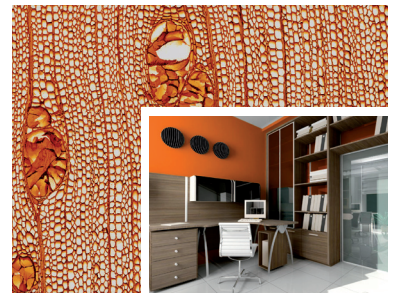


3 Editorial

- 5 Hans-Peter Linde, Dirk Siebrecht
Review: Untersuchungen zur Eignung alternativer Trennverfahren in der Holzbearbeitung, Teil 1: Einleitung und Abtragen mit dem Wasserstrahl
Review: Investigation of the suitability of alternative cutting processes in wood working, Part 1: Introduction and cutting by water-jet
- 9 Mihály Bariska, Zoltán Pásztor
Die Ableitung der Stammvorschubgeschwindigkeit von der Schnittleistung der Bandsägen
Deduction of log feed speed from the cutting performance of band saw blades
- 16 Beate Buchelt, Alexander Pfriem, André Wagenführ, Wolfram Scheiding
Thermisch modifizierte Furniere für dekorative Zwecke
Thermally modified veneers for decorative applications
- 22 Ulrich Müller, Alfred Teischinger
Entwicklung von Leichtbauwerkstoffen – Technology Push oder Technology bzw. Market Pull
Developments of light weight panels – Technology push or technology respectively market pull
- 27 Max Britzke und André Wagenführ
Sandwichplatten mit Papierwabenkern für den Möbel- und Innenausbau, Plattenbauweisen und Herstellungsverfahren
Teil 1: Aktuelle Situation Leichtbau und Papierwabenkerne
Sandwich panels with paper honeycomb core for furniture and interior application: panel construction and manufacturing processes
Part 1: Current situation of lightweight construction and paper honeycomb core
- 31 Martin Kohlmayr, Ferdinand Eder, Bernhard Hölbling, Stephanie Mural, Andreas Kandelbauer
Direkt beschichtete abriebfeste Aminoplast-Oberflächen
Directly finished abrasion resistant aminoplastic surfaces
- 37 Christian Müller, Thomas Schnider, Peter Niemz
Untersuchungen zur Erkennung von Delaminierungen in Holzverklebungen mittels Ultraschall
Investigations on the detection of delaminations in wood bondings by means of ultrasound
- 44 Christoph Wenderdel, Detlef Krug
Analysemethode zur Bewertung der Faser-Bindemittel-Wechselwirkung bei der MDF-Herstellung
Theoretischer Ansatz und Arbeitshypothesen
Analytical methods for the evaluation of fibre-adhesive-interdependencies for the production of MDF
Theoretical approach and working hypotheses

51 Normung
 54 Schutzrechte
 57 Online-Informationsquellen
 59 Fachmedien

60 Veranstaltungen
 62 Produkte/Meldungen
 64 Termine
 66 Vorschau/Impressum



Titelmotiv

Großes Bild:

REM-Aufnahme eines Querschnittes von Balsa
 Foto: E. Bäucker, TU Dresden

Kleines Bild:

Produktbeispiele für Standarddeko-
 re und dasselbe Dekor modifiziert
 durch direkte Beschichtung mit
 Korund. Durch das Einsparen eines
 Liquid Overlays kann die Trans-
 parenz und somit die Farbechtheit
 massiv gesteigert werden.
 (siehe Beitrag Kohlmayr et al.,
 S. 31-36)

holztechnologie

Kontakte

Chefredaktion

Dr. rer. silv. Siegfried Tzscherlich
 Tel.: +49 351 4662-253
 Fax: +49 351 4662-211
 E-Mail: tzscherlich@ihd-dresden.de

Anzeigen

Dr. rer. silv. Siegfried Tzscherlich
 Tel.: +49 351 4662-253
 Fax: +49 351 4662-211
 E-Mail: tzscherlich@ihd-dresden.de

Abo/Vertrieb

Anita Kühne
 Tel.: +49 351 4662-326
 Fax: +49 351 4662-211
 E-Mail: kuehne@ihd-dresden.de



Institut für Holztechnologie Dresden
 gemeinnützige GmbH, Dresden 2011