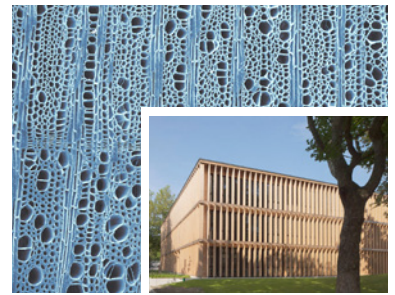


3 Editorial

- 5 Christine Schubert, Sven Friedrich, Michael Gehde
Vibrationsgeschweißte Gleich- und Mischmaterialverbindungen aus Wood Plastic Composite (WPC)
Vibration welded joints of Wood-Plastic Composites (WPC) made of same and mixed materials
- 11 Daniela Tesařová, Petr Čech
Review:
The emissions emitted by thermally modified beech wood with and without surface finished
Review:
Emissionen von Buchenthermoholz mit und ohne Oberflächenbeschichtung
- 18 Tony Gauser, Stefan Schmidt, Jean-Pierre Mouton
Prüfverfahren zur Bewertung der Dauerhaltbarkeit flexibler Materialien als Scharnier im Möbelbau
Test method to assess the durability of flexible materials as a hinge for furniture
- 26 Franco Bulian, Elio Padoano, Dario Pozzetto, Michele Sburlino, Riccardo Zanello
Assessment of the global warming potential of a wood product for outdoor use
Einschätzung des Erderwärmungspotenzials eines Holzproduktes für den Außeneinsatz
- 33 Manfred Eisbein
Review:
Dekontaminierungsverfahren an Kunst- und Kulturgut
Review:
Decontamination methods on art and cultural heritage
WTA-leaflets have been available since 2014
- 41 Kordula Jacobs, Katharina Plaschkies, Natalie Rangno, Björn Weiß, Wolfram Scheiding
Review:
Artenspektrum und Abbaupotenzial holzerstörender Pilze an verbautem Holz
Review:
Species community and wood decay capability of fungi on wood in use
- 51 Marius C. Barbu
Universitäre Ausbildung für Holzwissenschaft in Europa und weltweit Teil 10: Deutschland (1)
Higher education in wood science in Europe and worldwide Part 10: Germany (1)

54 **Forschungseinrichtungen**
 56 **Fachmedien**
 57 **Online-Informationsquellen**
 59 **Veranstaltungen**

61 **Produkte/Meldungen**
 64 **Termine**
 66 **Vorschau/Impressum**

**Titelmotiv****Großes Bild:**

REM-Aufnahme von Whitewood (*Liriodendron tulipifera* L.); Jahringgrenze (links in Bildmitte) durch marginales Parenchym und verdickte Holzstrahlen markiert, Gefäße gruppiert, meist 2–3 Zellen, Holzstrahlen mehrreihig;
 Foto: E. Bäucker, TU Dresden

Kleines Bild:

Klimaschutz beim öffentlichen Bauen – hier das Rupert-Neß-Gymnasium in Wangen/Allgäu; © Quirin Leppert; s. Meldung auf S. 25

holztechnologie

Kontakte**Chefredaktion**

Dr. rer. silv. Siegfried Tzschlerich
 Tel.: +49 351 4662-253
 Fax: +49 351 4662-211
 E-Mail: siegfried.tzschlerich@ihd-dresden.de

Anzeigen

Dr. rer. silv. Siegfried Tzschlerich
 Tel.: +49 351 4662-253
 Fax: +49 351 4662-211
 E-Mail: siegfried.tzschlerich@ihd-dresden.de

Abo/Vertrieb

Carola Krug
 Tel.: +49 351 4662-326
 Fax: +49 351 4662-211
 E-Mail: carola.krug@ihd-dresden.de



Institut für Holztechnologie Dresden
 gemeinnützige GmbH, Dresden 2015