

3 Editorial

- 5 Nicole Eversmann, Torsten Theumer, Veronika Däumlich, Andreas Weber, Andreas Krombholz
Buchenholzfaser-MDF mit ligninhaltigem Phenolharz
Beech wood fibre MDF-compound with lignin containing phenolic-resin binder
- 12 Robert Hartmann, Jürgen Kreiter, Michael Koch
Formaldehyd- und nacharbeitsarme 3-D-Hochleistungs-Holzspan-Kunststoff-Verbunde (HHKV)
Rework-free and low-formaldehyde 3D high performance woodchip-plastic composites (HWPC)
- 16 Sven Gerullis, Andreas Pfuch, Sebastian Spange, Florian Kettner, Katharina Plaschkies, Pavel Vladimirovich Kosmachev, Gennadi Georgevich Volokitin, Bernd Grünler
Antimikrobielle Beschichtungen auf Holz mittels Atmospheric Pressure Plasma Chemical Vapour Deposition (APCVD)
Antimicrobial coatings on wood by use of atmospheric pressure chemical vapour deposition (APCVD)
- 26 Linda Meyer-Veltrup, Christian Brischke
Bundle tests
Simple alternatives to standard above ground testing of wood durability
Bündeltests
Einfache Alternativen zu standardisierten Freilandverfahren zur Prüfung der Dauerhaftigkeit von Holz
- 31 Malgorzata Anna Adamska-Reiche, Ingrid Fuchs, Rico Emmler, Anissa Ghozzi, Bernd Brendler
Erarbeitung von Kenngrößen zur Bewertung von Grundierungen für Inkjetdruck auf Holzwerkstoffen
Parameter study on assessment of base coatings for digital printing on derived timber products
- 38 Ingo Burgert, Vivian Merk, Tobias Keplinger
Holzbasierete Materialien – Forschungsansätze für die erweiterte Nutzung des Werkstoffs
Wood materials – Research approaches for a wider utilization
- 44 Sabine Kespohl, Monika Raulf
Review: Holzstäube und Allergien
Review: Wood dusts and allergies
- 50 Günter Schultze-Dewitz
Review: Die Holzsammlung der Forstlichen Hochschule Eberswalde, ihre Entstehung, Nutzung, Auflösung und Verwendung
Review: The collection of wood pieces of Eberswalde's Forest Academy, its origin, use, liquidation and availability
- 53 Marius C. Barbu
Universitäre Ausbildung für Holzwissenschaft in Europa und weltweit Teil 15: Nordamerika – Holzforschung und Holztechnologie
Higher Education in Wood Science in Europe and worldwide Part 15: North America – The Wood Science and Technology

57 Online-Informationsquellen

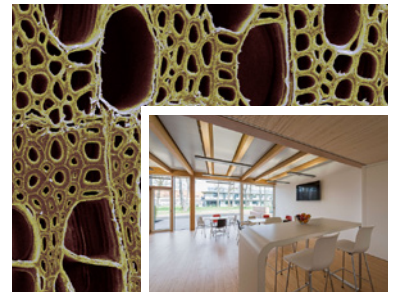
59 Fachmedien

60 Veranstaltungen

62 Produkte/Meldungen

64 Termine

66 Vorschau/Impressum



Titelmotiv

Großes Bild:

Querschnitt von Zitterpappel, auch Aspe oder Espe genannt (*Populus tremula L.*), zerstreutporige Holzart, Gefäße klein, einzeln, paarig oder in kurzen radialen Gruppen, Holzstrahlen einreihig, Jahrringgrenze in Bildmitte (Foto: E. Bäucker, TU Dresden)

Kleines Bild:

Innenaufnahme des Neubaus der euregon AG in Augsburg, der vom Architekturbüro lattkearchitekten BDA als Skelettbau aus BauBuche realisiert wurde; der Einsatz von Holz sorgt für ein Wohlfühlklima und trägt zum angenehmen Arbeiten bei (s. Meldung auf S. 62; Foto: Eckhart Matthäus)

holztechnologie

Kontakte

Chefredaktion

Dr. rer. silv. Siegfried Tzscherlich
 Tel.: +49 351 4662-253
 Fax: +49 351 4662-211
 E-Mail: siegfried.tzscherlich@ihd-dresden.de

Anzeigen

Dr. rer. silv. Siegfried Tzscherlich
 Tel.: +49 351 4662-253
 Fax: +49 351 4662-211
 E-Mail: siegfried.tzscherlich@ihd-dresden.de

Abo/Vertrieb

Susanne Aschmann
 Tel.: +49 351 4662-326
 Fax: +49 351 4662-211
 E-Mail: susanne.aschmann@ihd-dresden.de



Institut für Holztechnologie Dresden
 gemeinnützige GmbH, Dresden 2016