

## **PRESSEINFORMATION**

Institut für Holztechnologie Dresden gemeinnützige GmbH  
Zellescher Weg 24  
01217 Dresden · Germany  
www.ihd-dresden.de



Dresden, 25. September 2017

### **Der Ursache auf der Spur – Einsatz moderner Analytik bei der Schadensanalyse**

Unerklärlich und ärgerlich obendrein: Das Furnier löst sich, Flecken auf der Tür, Risse im Bodenbelag oder der Eindruck, das Möbelstück hat nicht so lange gehalten wie gedacht...

In diesen Fällen ist sowohl für den Endkunden als auch für den Hersteller die Ursachenfindung von primärem Interesse. Schließlich geht es um Kundenzufriedenheit und nicht selten um drohende finanzielle Verluste durch Reklamationen oder Fehler in der Produktion.

In diesem Fall bietet der Bereich für Schadensanalytik am IHD problembezogen verschiedene Möglichkeiten zur Ursachenforschung an. Hierzu zählen unter anderem die mikroskopische und rasterelektronenmikroskopische Analyse zur Überprüfung von Substrataufbau und Fehlstellenlokalisierung, die Elementanalyse auf verschiedenen Wegen – je nach Element und Verunreinigungsgrad – mittels Elementaranalyse, ICP-OES oder rasterelektronenmikroskopischer EDX-Analyse (orts aufgelöst). Auch die Analyse der chemischen Zusammensetzung von komplexen Stoffgemischen wie Farben oder auch von Einzelsubstanzen ist mittels Infrarotspektroskopie oder Gas- und Flüssigchromatographie (GC-MS, HPLC) möglich. In Abhängigkeit der Fragestellung kommen neben der chemischen Analytik auch klassische Normprüfungen wie z. B. Abhebefestigkeit, Gitterschnitt und Klimabeständigkeit oder physikalische Methoden wie Mikrohärte- oder Kontaktwinkelmessung zum Einsatz, um der Schadensursache auf die Spur zu kommen und somit eine Bewertung von Aufbau, Oberfläche oder Verklebung zu ermöglichen.

Die hier genannten Prüfverfahren bilden dabei nur eine Auswahl der Möglichkeiten und werden je nach Fragestellung in Absprache mit dem Kunden selektiert.

*Ca. 1700 Zeichen*

Pressekontakt  
Institut für Holztechnologie Dresden gemeinnützige GmbH  
Anja Walpert  
Tel. +49 351 4662 223  
Fax +49 351 4662 211  
E-Mail [anja.walpert@ihd-dresden.de](mailto:anja.walpert@ihd-dresden.de)

Belegexemplar erbeten.

## PRESSEINFORMATION

Institut für Holztechnologie Dresden gemeinnützige GmbH  
Zellescher Weg 24  
01217 Dresden · Germany  
www.ihd-dresden.de



Dresden, 25. September 2017

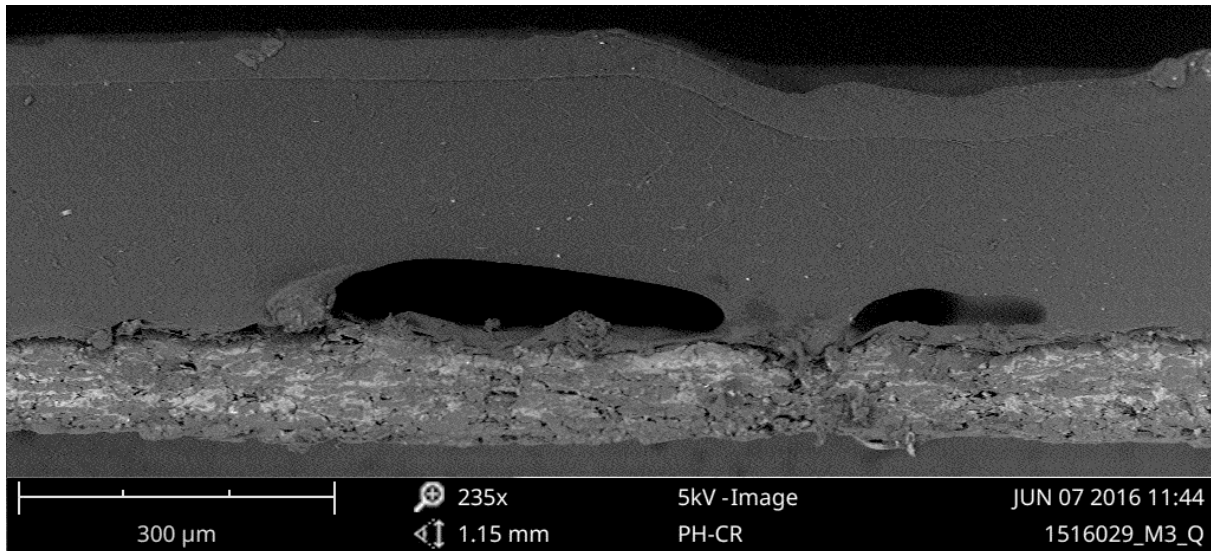


Abb.: Rasterelektronenmikroskopische Querschnittsaufnahme einer Blasenbildung zwischen einem Melaminharzoverlay und dem darunterliegenden Trägerpapier

Pressekontakt  
Institut für Holztechnologie Dresden gemeinnützige GmbH  
Anja Walpert  
Tel. +49 351 4662 223  
Fax +49 351 4662 211  
E-Mail [anja.walpert@ihd-dresden.de](mailto:anja.walpert@ihd-dresden.de)

Belegexemplar erbeten.