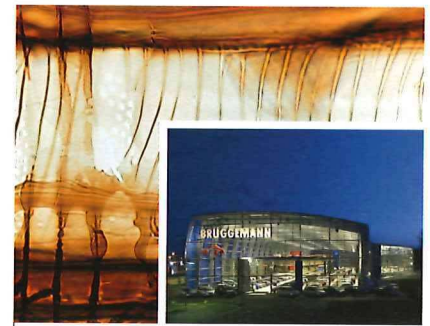


- 3 **Editorial**
- 5 **Vorstellung des Beirates**
-
- 7 Edmone Roffael, Udo Hennecke, Claus Behn, Thomas Schneider
Zur Veränderung des Holzes während des thermo-mechanischen Holzaufschlusses bei der Herstellung von mitteldichten Faserplatten (MDF)
Changes in wood induced by thermo-mechanical pulping for making medium density fibreboards (MDF)
- 13 André Wagenführ, Beate Buchelt
Untersuchungen zum Materialverhalten beim dreidimensionalen Formen von Furnier
Investigations to the material behaviour during three dimensional forming of veneer
- 20 Detlef Krug, Andreas Weber, Rolf Schirner, Andrea Hanke
Alternative Bindemittel auf Roggenbasis zur Herstellung von Holzwerkstoffplatten
Alternative rye-based binders for the manufacture of wood-based panels
- 29 Johannes Tröger, Magnus Enssle
Kalibrieren von Holzwerkstoffen mittels Stirnplanfräsen
Calibration of wood materials by means of face milling
- 35 Horst Hoffmann, Andrew Nixon
Flächenkaschierung mit Hotmelts – eine neue Verklebungstechnologie
Flat lamination by means of hot melts – a new bonding technology
- 40 Marius C. Barbu, Karl Lerach, Franz Pölzleitner
Integration der Mattenvorwärmung und Rückkühlung bei der MDF-Produktion
Integration of a preheating system and cooling zone for the mdf-production
- 45 Michael Hoppe
Dämmstoffplatten aus Holzfasern
Woodfibre insulation boards
- 50 Klaus Rehm, Christoph Raatz
Thermoglätten mit Zukunft – Staubfreie MDF-Feinbearbeitung für die Industrie
Future of smoothing technology – dust-free MDF-finishing for industry
-
- 56 **Produkte/Meldungen**
- 58 **Veranstaltungen**
- 61 **Online-Informationsquellen**
- 63 **Fachmedien**
- 64 **Termine**
- 66 **Vorschau/Impressum**



Titelmotiv

Großes Bild: Radialschnitt der Holzart Linde (Tilia cordata L.) in 1300facher Vergrößerung; Gefäß mit deutlichen spiraligen Verdickungen

*Kleines Bild: Ingenieurholzbau als transparentes High-Tech-Produkt
 Holzbau: Brüggemann Ing.-Holzbau, Zimmerei, Hallenbau
 Kurze Str. 5, D-48485 Neuenkirchen
 +49 (59 73) 94 40-0
<http://www.holzbau-brueggemann.de>
 BS Holz: Poppensieker & Derix
 49492 Westerkappeln*

holztechnologie

Kontakt zum Verlag

Chefredaktion

Dr. rer. silv. Siegfried Tzschlerlich
 (verantwortlich),
 Tel.: 0351/4662-253,
 Fax: 0351/4662-211,
 E-Mail: tzschlerlich@ihd-dresden.de

Anzeigen

Regina Laszuk
 Tel.: 089/99830-209,
 Fax: 089/99830-623
 E-Mail: laszuk@hanser.de

Abo-Service

Nina Fuest,
 Tel.: 089/99830-111
 Fax: 089/984809,
 abo-service@hanser.de

HANSER

Carl Hanser Verlag
 Kolbergerstraße 22
 81679 München
 www.hanser.de
 E-Mail: info@hanser.de