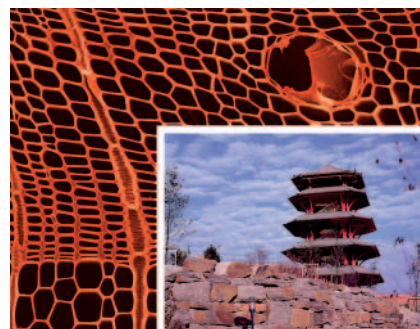


3 Editorial

- 5 Tino Schulz, Steffen Tobisch
Untersuchungen zur Herstellung mehrlagiger Massivholzplatten unter Einsatz von Holzfaserdämmplatten als Mittellagen
Teil 2: Weiterführende Untersuchungen und Industrierversuche
Investigations about the use of different wood fibre insulation boards as middle layers for the production of multi-layer solid wood panels
Part 2: Ongoing investigations and industrial trials
- 13 Christian R. Welzbacher, Jörg Wehsener, Andreas O. Rapp, Peer Haller
Biologische und mechanische Eigenschaften von verdichteter und thermisch behandelter Fichte (*Picea abies*)
Biological and mechanical properties of densified and thermal modified Norway spruce
- 19 Matthias Oelhafen, Peter Niemz, Andreas Hurst
Untersuchungen zur thermischen Vergütung von Esche und Rotbuche mit dem Ziel der Farbänderung
Teil 2: Optische Eigenschaften
Investigations of colour changes to beech and ash due to thermal treatment
Part 2: Optical properties
- 25 Edmone Roffael, Udo Hennecke, Brigitte Dix, Detlef Krug, Beate Stephani
Zur Feuchtebeständigkeit und Hydrolyseresistenz von mitteldichten Faserplatten (MDF)
Teil 2: Einfluss des Aufschlussverfahrens und des Bindemittels auf die Hydrolysebeständigkeit von MDF
On the moisture and hydrolysis resistance of medium density fibreboards (MDF)
Part 2: Influence of the pulping method and the binder used on the hydrolysis resistance of MDF
- 32 Jürgen Follrich, Michael Stache, Alfred Teischinger, Ulrich Müller
Thermoplastische Oberflächenbeschichtung mittels Heizkeilschweißverfahren – Einflussfaktoren auf die Ausbildung der Abhebefestigkeit
Thermoplastic coating using heat wedge welding – Influencing factors of the peeling strength
- 37 Hendrik Wust, André Wagenführ, Michael Oertel, Beate Buchelt, Ulrich Schwarz, Eckhard Beyer
Schmalflächenbeschichtung mit dem Laser – Alte Technologie in neuem Licht
Teil 1: Grundlagen zur Reaktivierung von Schmelzklebstoffen mit Laserstrahlung
Edge band bonding using laser technology
Part 1: Basics of hot melt reactivation by laser radiation
- 43 Jan Herold, Klaus Rehm, Ulrike Kröppelin, Max Britzke
Neues Verfahren zum Erzeugen von Kraffeinleitungspunkten in leichten Sandwichplatten mit Papierwabenkern
- 45 Jaroslaw Górski, Peter Niemz
Verschleißeinfluss auf das Frequenzspektrum des Schneidengeräusches beim Fräsen
- 47 Wolfram Scheiding, Christian Müller, Jens Gecks
Orientierende Untersuchung der Querdruckfestigkeit thermisch modifizierter Hölzer
Investigation of the compression strength perpendicular to the grain of thermally modified timber

50 **DGfH**
 52 **Normung**
 54 **Schutzrechte**
 56 **Fachmedien**
 57 **Online-Informationsquellen**

59 **Veranstaltungen**
 61 **Produkte/Meldungen**
 64 **Termine**
 66 **Vorschau/Impressum**

**Titelmotiv****Großes Bild:**

REM-Aufnahme eines Querschnittes von Fichte mit Harzkanal.

Foto: E. Bäucker, TU Dresden

Kleines Bild:

Centropark Oberhausen

Baujahr 1997

Besonderheit: Pavillon aus Rundstützen

Foto: Derix

holztechnologie

Kontakt zum Verlag**Chefredaktion**

Dr. rer. silv. Siegfried Tzschlerich
 (verantwortlich)

Tel.: 0351/4662-253

Fax: 0351/4662-211

E-Mail: tzscherlich@ihd-dresden.de

Anzeigen

Regina Laszuk

Tel.: 089/99830-209

Fax: 089/99830-623

E-Mail: laszuk@hanser.de

Abo-Service

Nina Fuest

Tel.: 089/99830-111

Fax: 089/984809

abo-service@hanser.de

HANSER

Carl Hanser Verlag

Kolbergerstraße 22

81679 München

www.hanser.de

E-Mail: info@hanser.de