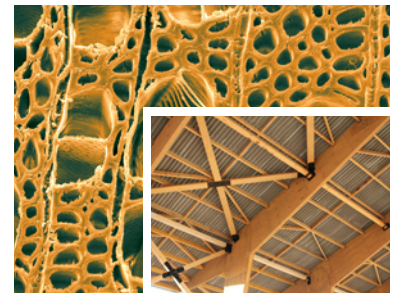


3 Editorial

- 5 Christian Brischke, Linda Meyer-Veltrup, Christian Goritzka, Branco Tammen, Ulrich Hundhausen, Karl-Christian Mahnert, Antje Gellerich
Rissbildung in Holzbauteilen
Bewertung materialspezifischer Unterschiede und Einfluss auf Holzfeuchte und Oberflächenqualität
Formation of cracks in wooden components
Evaluation of material specific differences and impact on moisture content and surface quality
- 14 Simon Eichhorn, Redelf Kraft, Alireza Kharazipour
Entwicklung neuartiger PUR-gebundener Holzfaserdämmstoffe mit geringer Rohdichte (ca. 50 kg/m³)
Teil 1: Vergleichende Untersuchung der physikalisch-technologischen Werkstoffeigenschaften
Development of novel PUR-bonded wood-fibre insulation boards with low density (approximately 50 kg/m³)
Part 1: Investigation of physical-technological material properties
- 20 Kristina Jahn, Henning Rabe, Jörg Kaufmann, Carolin Siegel
Auslegung eines Snowboards aus nachwachsenden Rohstoffen
Design of snowboards with renewable resources
- 25 Stephan Lüder, Carolin Binotsch, Birgit Awiszus
Herstellung von Metall-Holz-Verbindungen mittels Flachclinchin
Manufacturing of metal-wood-joints by means of flat-clinching
- 31 Christian Kortüm, Adrian Riegel
Maschinenabnahmen und Prozessfähigkeitsuntersuchungen in der Holz- und Möbelindustrie
Machine acceptance and process capability studies in the wood and furniture industry
- 40 Kordula Jacobs, Natalie Rangno
Quantitative Detektion von Schimmelpilzen im Rahmen baubiologischer und umweltmedizinischer Untersuchungen
Quantitative detection of mould fungi in the context of hygienic and environmental medicine studies
- 47 Edmone Roffael, Claus Behn, Thomas Schneider
Review:
Hydrothermal decomposition of urea-formaldehyde resins (UF-resins) in particle- and fibreboards and its influence on the release of formaldehyde and volatile organic acids
Hydrothermischer Abbau von Harnstoff-Formaldehyd-Harzen (UF-Harzen) in Span- und Faserplatten und deren Einfluss auf die Abgabe von Formaldehyd und flüchtigen organischen Säuren
- 52 Marius C. Barbu
Universitäre Ausbildung für Holzwissenschaft in Europa und weltweit
Teil 19: USA (3)
Higher Education in Wood Science in Europe and worldwide
Part 19: USA (3)

56 **Forschungseinrichtungen**
 58 **Fachmedien**
 59 **Online-Informationsquellen**
 61 **Veranstaltungen**

63 **Produkte/Meldungen**
 64 **Termine**
 66 **Vorschau/Impressum**



Titelmotiv

Großes Bild:

REM-Aufnahme eines Querschnittes von Schwarzerle (*Alnus glutinosa*) mit leiterförmigen Durchbrechungen in den Gefäßen.

Foto: E. Bäucker, TU Dresden

Kleines Bild:

Dreigelenkrahmen aus BauBuche
 Für diese beeindruckende Halle mit knapp 33 m Spannweite wurde als Tragwerk ein Dreigelenkrahmen gewählt. Die Stützen und Träger bestehen aus BauBuche Q mit ca. 15 % Querlagen (s. die Meldung auf S. 63)

holztechnologie

Kontakte

Chefredaktion

Dr. rer. silv. Siegfried Tzscherlich
 Tel.: +49 351 4662-253
 Fax: +49 351 4662-211
 E-Mail: siegfried.tzscherlich@ihd-dresden.de

Anzeigen

Dr. rer. silv. Siegfried Tzscherlich
 Tel.: +49 351 4662-253
 Fax: +49 351 4662-211
 E-Mail: siegfried.tzscherlich@ihd-dresden.de

Abo/Vertrieb

Susanne Aschmann
 Tel.: +49 351 4662-326
 Fax: +49 351 4662-211
 E-Mail: susanne.aschmann@ihd-dresden.de



Institut für Holztechnologie Dresden
 gemeinnützige GmbH, Dresden 2017