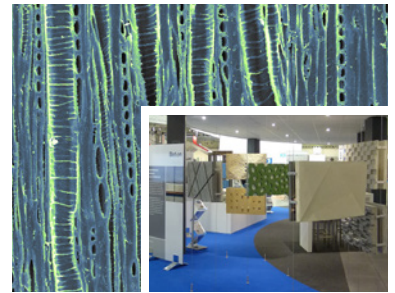


3 Editorial

- 5 Andreas Gurgel
Versuchsergebnisse aus der Kurzumtriebsplantage in Gülzow (Mecklenburg-Vorpommern)
Field experiment results from the short rotation plantation in Gülzow (Mecklenburg-Vorpommern)
- 11 Rodger Scheffler, Lars Blüthgen
Orientierende radiometrische Untersuchungen zur Bestimmung der Rohdichte an den Bambusarten *Phyllostachys pubescens* und *Guadua angustifolia*
*Oriented radiometric investigations to determine the raw density of the bamboo species *Phyllostachys pubescens* und *Guadua angustifolia**
- 16 Simon Eichhorn, Redelf Kraft, Alireza Kharazipour
Entwicklung neuartiger PUR-gebundener Holzfaserdämmstoffe mit geringer Rohdichte (ca. 50 kg/m³)
Teil 2: Potenzialeinschätzung von Holzfaserdämmstoffen durch eine SWOT-Analyse
Development of novel PUR-bonded wood-fibre insulation boards with low density (approximately 50 kg/m³)
Part 2: Potential assessment of wood-fibre insulation by a SWOT analysis
- 23 Werner Klusmeier
Review:
Naturfasermaterialien im Interieur eines Autos
Natural fibre materials in the interior of a car
- 27 Torsten Kolb, Moritz Neumann, Norbert Rüther, Pablo Guindos
Glimmbeschleunigung als neuer Materialkennwert
Glowing combustion acceleration as material parameter
- 33 Malgorzata Anna Adamska-Reiche, Rico Emmeler, Simone Wenk, Gerhard Grüll, Andreas Illy
Grundlagen für einheitliche europäische Beurteilungsmethoden für die Oberflächenqualität von Parkettböden
Fundament for uniform European assessment procedures for surface quality of parquet floors
- 42 Roland Krippner
Review:
Holzleichtbeton
Zu Forschungsstand und Einsatzmöglichkeiten im Bereich von Innenausbau und Fassade
Wood lightweight concrete
State of the art and possibilities of application at interior construction and facade
- 50 Marius C. Barbu
Universitäre Ausbildung für Holzwissenschaft in Europa und weltweit
Teil 20: USA (4)
Higher education in wood science in Europe and worldwide
Part 20: USA (4)

53 Online-Informationsquellen
 55 Fachmedien
 56 Forschungseinrichtungen
 58 Veranstaltungen

61 Produkte/Meldungen
 64 Termine
 66 Vorschau/Impressum



Titelmotiv

Großes Bild:

REM-Aufnahme eines Tangentialschnittes von Europäischem Pfaffenhütchen (*Euonymus europaeus* L.), Gefäße klein, meist einzeln stehend, mit deutlichen Schraubenverdickungen, Gefäßdurchbrechungen einfach; Holzstrahlen einreihig, meist fünf bis 15 Zellen hoch (Foto: E. Bäucker, TU Dresden)

Kleines Bild:

Eine Ausstellung von Holzleichtbetonplatten im Rahmen der Innovationsplattform Beton der BetonMarketing Deutschland auf der Messe BAU 2015 in München zeigt die mannigfaltige Bandbreite an strukturellen, stofflichen und farblichen Gestaltungsmöglichkeiten, die das Kompositmaterial eröffnet (s. Review auf S. 42-49)

holztechnologie

Kontakte**Chefredaktion**

Dr. rer. silv. Siegfried Tzscherlich
 Tel.: +49 351 4662-253
 Fax: +49 351 4662-211
 E-Mail: siegfried.tzscherlich@ihd-dresden.de

Anzeigen

Dr. rer. silv. Siegfried Tzscherlich
 Tel.: +49 351 4662-253
 Fax: +49 351 4662-211
 E-Mail: siegfried.tzscherlich@ihd-dresden.de

Abo/Vertrieb

Susanne Aschmann
 Tel.: +49 351 4662-326
 Fax: +49 351 4662-211
 E-Mail: susanne.aschmann@ihd-dresden.de



Institut für Holztechnologie Dresden
 gemeinnützige GmbH, Dresden 2017