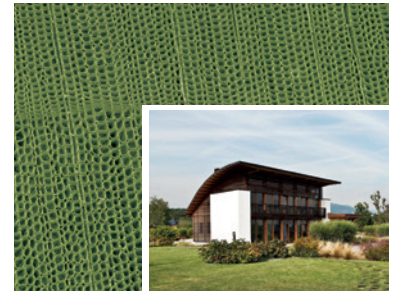


3 Editorial

- 5 Antje Gellerich, Christian Brischke, Holger Militz, André Klüppel
Resistance of modified wood against marine borers
Resistenz von modifiziertem Holz gegenüber marinen Holzzerstörern
- 12 Jürgen Lenz, Engelbert Westkämper
Prozessmodellierung mittels Werkzeugmaschinenanalysen
Maschinenintegration ermöglicht Online-Schnittwegberechnung und Erlernen von Prozessgrößen
Process modelling by Machine Tool Data Analytics
Machine integration enables online cutting path, wear factor and quality factor calculation
- 19 Julius Gurr, Gerrit A. Luinstra, Andreas Krause
Katalytisch angeregte *in-situ*-Polymerisation von Polyethylen in hierarchisch porösen Holzstrukturen
Catalytically induced in situ polymerization of ethylene in the hierarchical porous wood structure
- 24 Mahmood Hameed, Eric Rönnols, Torleif Bramryd
Particleboard based on wood waste material and bonded by hybrid resin of TF and PMDI
Part 1: The mechanical and physical properties of the particleboards
TF-PMDI-Hybridharz-gebundene Spanplatten basierend auf Holzabfällen
Teil 1: Mechanische und physikalische Eigenschaften der hergestellten Spanplatten
- 33 Martin Direske, Christoph Wenderdel
Eignung von Zementleim zur Herstellung von Holzlagenwerkstoffen
Teil 1: Stand der Technik und theoretische Ableitung eines neuen Holzwerkstofftyps
Suitability of cement paste for the production of laminated wood-based panels
Part 1: State of the art and theoretical deduction of a new type of wood-based panel
- 41 Lars Passauer, Kurt Plöger, Raul Prieto, Jorge Prieto, Rolf Niederstadt
Auf dem Weg zur flammgehemmten Hochglanzbeschichtung
Towards developing flame retardant high-gloss clear lacquers
- 45 Jens Gecks, Gerhard Grill, Rico Emmeler, Peter Schober
Entwicklung von Prüfmethode zur Beurteilung der Klebungqualität von Mehrschichtparkett
Development of test methods for assessing the bonding quality of multi-layer parquet
- 55 Marius C. Barbu, Pannipa Chaowana
Universitäre Ausbildung für Holzwissenschaft in Europa und weltweit
Teil 24: Thailand (1)
Higher Education in Wood Science in Europe and worldwide
Part 24: Thailand (1)

59 **Fachmedien**
 60 **Veranstaltungen**
 63 **Produkte/Meldungen**

64 **Termine**
 66 **Vorschau/Impressum**

**Titelmotiv****Großes Bild:**

REM-Aufnahme eines Querschnittes von Gewöhnlichem Wacholder (*Juniperus communis*): Deutliche Jahringgrenzen, meist enge und wellige Jahrringe, schmales Spätholz, reichlich Parenchym über den gesamten Jahrring verteilt, durch rostbraunen Zellinhalt gut markiert, einreihige Holzstrahlen. (Foto: D. Grosser)

Kleines Bild:

In der Form ist das Wohnhaus an Matteo Thuns Model Heidis angelehnt und fügt sich mit seiner Fassade – aus einer Kombination von Lärchenholz und Steinoptik – harmonisch in die Landschaft am Comer See (Italien) ein. (Foto: Rubner Haus AG)

holztechnologie

Kontakte**Chefredaktion**

Annett Jopien
 Tel.: +49 351 4662-237
 Fax: +49 351 4662-211
 E-Mail: annett.jopien@ihd-dresden.de

Anzeigen

Annett Jopien
 Tel.: +49 351 4662-237
 Fax: +49 351 4662-211
 E-Mail: annett.jopien@ihd-dresden.de

Abo/Vertrieb

Susanne Aschmann
 Tel.: +49 351 4662-326
 Fax: +49 351 4662-211
 E-Mail: susanne.aschmann@ihd-dresden.de



Institut für Holztechnologie Dresden
 gemeinnützige GmbH, Dresden 2018