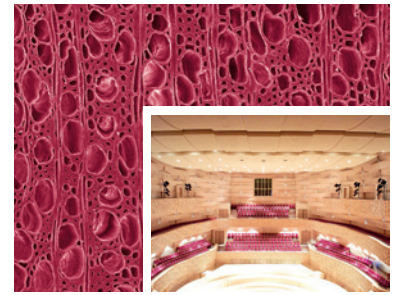


3 Editorial

- 5 Reiner Klopfer, Wenchang Shi, Jürgen Graf
Bauen mit Buchenholz aus dem Stamminnenen
Building with beech wood from the inside of the trunk
- 14 Thomas Hafemann, Julius Hausmann, Christian Gottlöber, Frank Rüdiger
Modellierung der Werkzeugumströmung und des Spanauswurfs beim Nutsägen im Gleichlauf
Modelling of tool-induced airflow and chip ejection during grooving in a climb cutting mode
- 23 Herwig Hackenberg, Tobias Dietrich, Mario Zauer, André Wagenführ
Fixierungsverhalten von ammoniakbehandeltem und mechanisch verdichtetem Fichtenholz (*Picea abies* (L.) Karst.)
*Fixation behaviour of ammonia treated and mechanically densified spruce wood (*Picea abies* (L.) Karst.)*
- 28 Sebastian Siwek, André Wagenführ, Nina Niese
Plastic-competing natural fibre mouldings from Vacuum Press Drying; Calculation of drying time by full factorial variation of the two main parameters
Vakuumgepresste Naturfaserformteile als mögliche Kunststoffalternative
- 35 Mahmood Hameed, Markus Euring
Particleboard bonded by an adhesive system based on rapeseed protein isolate (90%)
Spanplatte verklebt durch ein Klebstoffsystem auf Basis von Rapsproteinisolat (90 %)
- 45 Martin Direske
Untersuchung des Einflusses der Trocknungsart auf Prozess- und Materialparameter von CBPB;
Teil 2: Mikrowellentrocknung
Investigation of the influence of drying method on process and material parameters of CBPB;
Part 2: Microwave drying

60 Termine

62 Vorschau/Impressum



Titelmotiv

Großes Bild:

REM-Aufnahme eines Querschnittes von Elsbeere (*Sorbus torminalis*, L. Crantz.): Laubholz; Gefäße zerstreut, ohne spezifische Anordnung, oft in kurzen radialen Reihen, solitäre Gefäße leicht eckig; (Foto: E. Bäucker, TU Dresden)

Kleines Bild:

Der Konzertsaal Mariinsky Theater in St. Petersburg ist mit reliefartig strukturierten, massiven Holzpaneelen ausgekleidet und stellt mit seinem steil ansteigenden Parkett und einer Rundum-Bestuhlung einen optimalen Kontakt zwischen Publikum und Bühne her. (Architekt: Fabre & Speller Architects, Paris, Frankreich; Akustikdesigner: Nagata acoustics, Dr. Yasuhisa Toyota, Los Angeles, USA)

holztechnologie

Kontakte

Chefredaktion

Annett Jopien
 Tel.: +49 351 4662-237
 Fax: +49 351 4662-211
 E-Mail:
 annett.jopien@ihd-dresden.de

Abo/Vertrieb/Anzeigen

Annett Jopien
 Tel.: +49 351 4662-237
 Fax: +49 351 4662-211
 E-Mail:
 annett.jopien@ihd-dresden.de



Institut für Holztechnologie Dresden
 gemeinnützige GmbH, Dresden 2022